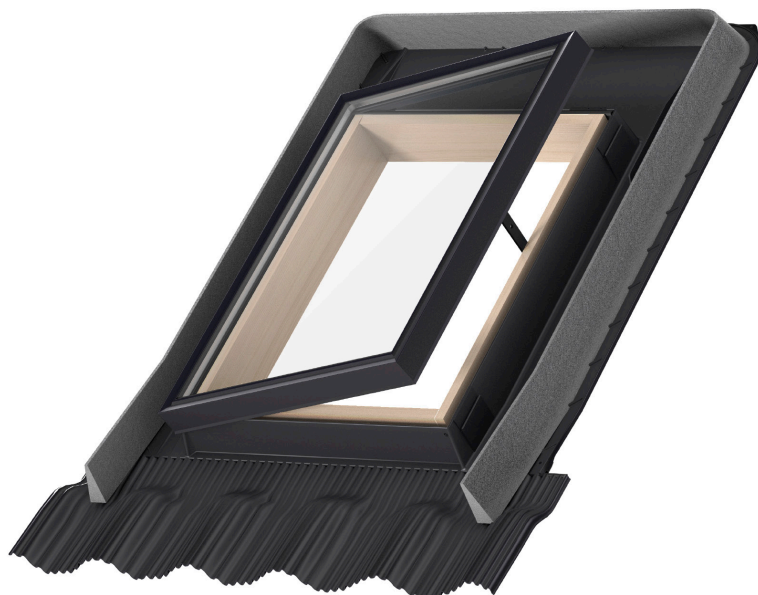


Finestra per tetti VELUX VLT 034 1000

48x90 cm

VELUX®



La finestra può essere installata su tetti con un'inclinazione compresa tra 20° e 65°.

La finestra manuale per tetti VELUX VLT 034 1000 è stata realizzata per essere utilizzata in ambienti non abitati. Può essere montata con apertura a vasistas o con apertura a libro a destra, da decidere in fase di montaggio .
Telaio in legno e raccordo in metallo integrato.



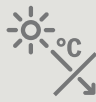



- Lucernario economico adatto per ambienti non abitati
- Telaio in pino nordico naturale trattato con impregnante.
- Raccordo integrato che assicura un flusso di lavoro ottimale e una tenuta stagna, completo di grembialina in piombo e spugne perimetrali antispruzzo.
- Battente in alluminio completo di vetro camera (3+10+3), maniglia in acciaio e guarnizioni di tenuta a battuta.
- **Apertura a vasistas o a libro a destra, fornito senza braccetto di tenuta.**
- Non installabile sopra i 1000 m.s.l.m.

Misure disponibili e area luce naturale

	480
900	VLT 034 (0.41)

Tutte le misure sono espresse in mm. () = Area effettiva luce naturale, m²

Caratteristiche tecniche

		
	Isolamento termico (W/m2K) Il vetro isolante bassoemissivo riduce la dispersione del calore attraverso la finestra e migliora il comfort degli ambienti interni.	U_g = 3.0
	Guadagno solare Nelle zone caratterizzate da basse temperature e negli ambienti con ampie vetrate, il guadagno solare offre un clima interno più confortevole durante i periodi invernali.	g = 0.78
	Abbattimento acustico (dB) Il livello di isolamento acustico indica il livello di riduzione sonora dal rumore esterno aereo all'interno dell'edificio attraverso il prodotto. Più alto è il decibel migliore è l'isolamento ottenuto	NPD nessuna prestazione determinata
	Trasmittanza della luce La trasmittanza della luce rappresenta la parte della luce diurna che viene trasmessa in una stanza. Minore è il valore e minore è la quantità di luce trasmessa.	t_v = 0,82
	Classe di tenuta all'aria La permeabilità all'aria indica la tenuta della costruzione della finestra in termini di flusso d'aria attraverso la costruzione, in particolare attraverso le guarnizioni.	1
	Sicurezza Il maggiore spessore del vetro interno stratificato aumenta la resistenza contro i tentativi di effrazione.	N/A non applicabile

Struttura vetro

Unità vetro	Composizione (dall'interno all'esterno)
Doppio vetro	Vetro float da 3 mm - Aria da 10 mm - Vetro float da 3 mm

Finitura interna

Materiale Descrizione	Vernice trasparente Rifinito con due mani di vernice
Codice colore NCS, superficie interna	S 4000-N
Codice colore RAL più vicino, superficie interna	7004

Rivestimenti esterni

Materiale Descrizione	Alluminio, grigio scuro Grigio scuro
Codice colore NCS, superficie esterna	S 7500-N
Codice colore RAL più vicino, superficie esterna	7043

Periodo di garanzia



I termini e le condizioni relativi alla Garanzia sui prodotti VELUX sono disponibili sul sito www.velux.it.

Ulteriori informazioni

Ci riserviamo il diritto di apportare modifiche tecniche.

Per ulteriori informazioni sui nostri prodotti, visitare <https://www.velux.it/>