

# ISTRUZIONI PER L'USO - AIRLITE BIANCO

Cosa ti serve:



Purelight/  
Sunlight



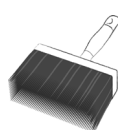
Airlite Primer



1 x Contenitore  
(minimo)



Misurino  
Graduato



Pennello



Rullo



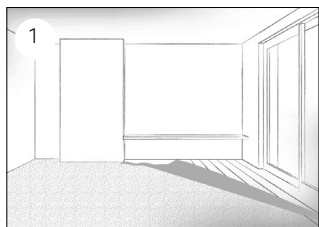
Retina  
per rullo



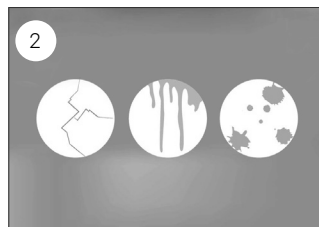
Strumenti per miscelare (frusta,  
bastoncino o miscelatore)

## STEP 1: PREPARAZIONE DELLO SPAZIO

Per un risultato professionale e di qualità è importante preparare correttamente lo spazio e le superfici prima di applicare la pittura. Affinché la resa finale sia ottima, segui questi facili consigli.



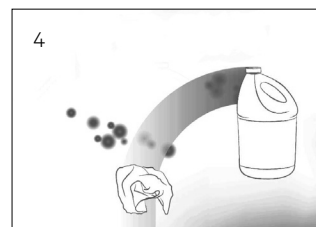
1  
Sposta gli arredi lontano dalle pareti da imbiancare e coprili con del cellophane e proteggi i pavimenti con teli da imbianchino



2  
Assicurati che la superficie sia integra, asciutta e libera da sostanze o materiali che possono ostacolare l'adesione di Airlite



3  
Carteggia eventuali tracce di vecchie pitture, rivestimenti, imperfezioni e rimuovi tutti i residui



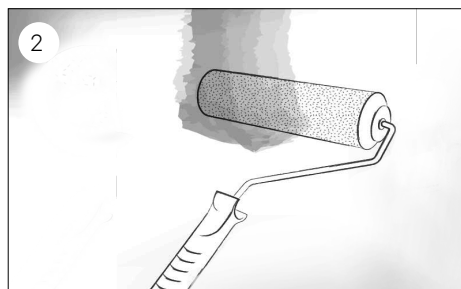
4  
In presenza di muffa tratta la superficie con il prodotto Anti-mould di Airlite

## STEP 2: APPLICAZIONE DEL PRIMER AIRLITE

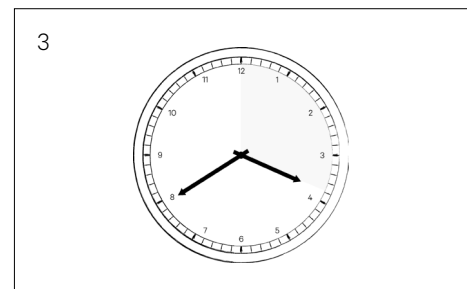
Nota: L'applicazione del Primer Airlite è una fase fondamentale per ottenere una resa e una finitura ottimale. Il Primer infatti omogeneizza l'assorbimento di Airlite, impedendo ad aloni e macchie di formarsi, assicurando così un risultato di qualità.



1  
Dopo aver aperto la latta di Primer Airlite aggiungi acqua seguendo le proporzioni come illustrato nella Tabella 1 (pagina seguente)



2  
Applica il Primer Airlite sulle superfici in modo omogeneo



3  
Attendi almeno 12 ore affinché la superficie sia completamente asciutta. Passa quindi allo step 3

Tabella 1: PROPORZIONE PRIMER - ACQUA - RESA

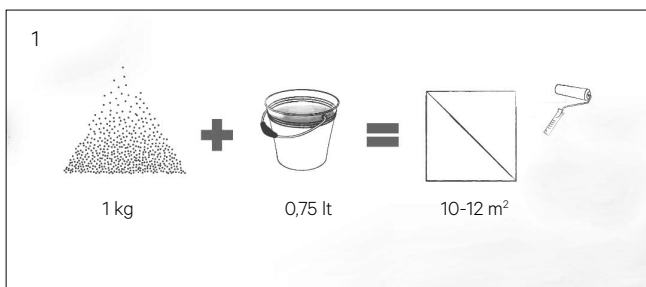
PRIMER	ACQUA	RESA
1 lt	0,15 lt	10-12 m <sup>2</sup>
3 lt	0,45 lt	30-36 m <sup>2</sup>
5 lt	0,75 lt	50-60 m <sup>2</sup>
10 lt	1,5 lt	100-120 m <sup>2</sup>



Il mancato rispetto delle corrette proporzioni indicate puo' generare risultati variabili e compromettere il prodotto e il lavoro

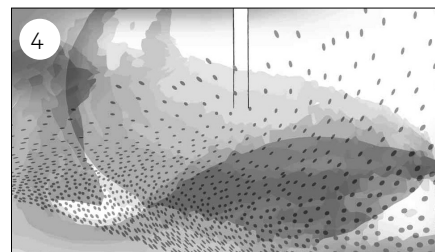
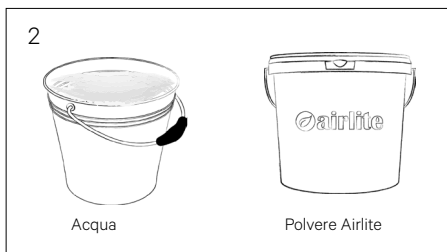
### STEP 3 : PREPARAZIONE AIRLITE (PURELIGHT/SUNLIGHT)

Tabella 2: PROPORZIONE AIRLITE (PURELIGHT/SUNLIGHT) - ACQUA - RESA



AIRLITE	ACQUA	RESA
1 kg	0,75 lt	10-12 m <sup>2</sup>
2 kg	1,50 lt	20-24 m <sup>2</sup>
3 kg	2,25 lt	30-36 m <sup>2</sup>
4 kg	3 lt	40-48 m <sup>2</sup>
5 kg	3,75 lt	50-60 m <sup>2</sup>
6 kg	4,50 lt	60-72 m <sup>2</sup>
7 kg	5,25 lt	70-84 m <sup>2</sup>
8 kg	6 lt	80-96 m <sup>2</sup>
9 kg	6,75 lt	90-108 m <sup>2</sup>
10 kg	7,50 lt	100-120 m <sup>2</sup>

Seguendo le proporzioni illustrate in Tabella 2, dalla superficie che dev'essere pitturata puoi calcolare la quantità di polvere Airlite necessaria per portare a termine il lavoro



Prepara gli ingredienti necessari: acqua & Airlite

Aggiungi parte dell'acqua preparata al contenitore con all'interno la polvere Airlite e mescola lentamente utilizzando uno strumento per miscelare fino alla formazione di una pasta semiliquida

Continua a mescolare alternando la velocità mentre aggiungi la quantità di acqua rimanente fino ad ottenere una consistenza liquida, che in 2-3 minuti potrà essere applicata

Una volta pronto puoi applicare il prodotto entro 3 ore dalla preparazione. Ti consigliamo di miscelare solo la quantità di polvere che puoi applicare nell'arco di 3 ore

Se inizi a notare grumi fermati subito, il tempo di applicazione di Airlite è terminato. Il prodotto non puo' piu' essere utilizzato

Scegli un rullo di qualità, a pelo corto e che scorra in modo omogeneo sulla superficie

Lava gli attrezzi subito dopo aver terminato di usare Airlite per conservarli al meglio