

Multi-split Inverter ad Alta Efficienza

SYSPLIT MULTI EVO HP

Caratteristiche

I SYSPLIT MULTI EVO rappresentano la soluzione ideale e flessibile per fornire aria climatizzata da 2 a 5 aree in maniera silenziosa ed efficiente, con una singola unità esterna. Le unità esterne del SYSPLIT MULTI sono compatibili con unità interne SYSPLIT A PARETE, A CASSETTA, CANALIZZATE e a CONSOLE.

- Tecnologia DC inverter per un controllo preciso della temperatura e un basso consumo di corrente in fase di avvio.
- Struttura robusta e affidabile, mobiletto esterno fabbricato con lamiere di acciaio zincato.
- Le unità esterne sono dotate di copertura di protezione dei rubinetti del refrigerante.
- I compressori rotativi assicurano un funzionamento altamente efficiente, vibrazioni minime e bassa rumorosità.
- La resistenza elettrica montata sulla piastra base dell'unità esterna impedisce l'accumulo di pioggia, neve e acqua di sbrinamento (Solo modelli 18 e 27).
- Le alette di alluminio idrofilo migliorano l'efficienza dello scambio termico, riducendo la durata del ciclo di sbrinamento.
- Funzionamento in raffrescamento con temperatura esterna fino a $-15\text{ }^{\circ}\text{C}$ e riscaldamento con temperatura

MULTI2 18



MULTI3 27



MULTI4 36, MULTI5 42

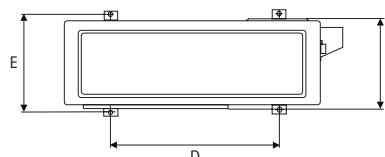
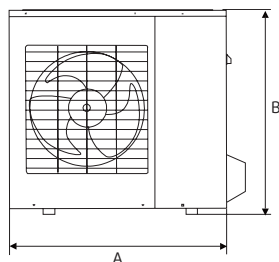


esterna fino a $-20\text{ }^{\circ}\text{C}$.

- La resistenza carter avvolta intorno al compressore garantisce l'avviamento sicuro in caso di temperatura esterna molto bassa (Solo modelli 18 e 27).
- Grazie alla funzione Riavvio Automatico l'unità si riavvia con le stesse impostazioni previste prima dell'interruzione di corrente.
- Refrigerante R32 a basso GWP.

Dimensioni

SYSPLIT MULTI



Modello	18	27	36	42
A	800	845	946	946
B	554	702	810	810
C	333	363	410	410
D	514	540	640	640
E	340	350	405	405

Caratteristiche tecniche

Modello SYSPLIT		MULTI2 18 EVO32 HP Q	MULTI3 27 EVO32 HP Q	MULTI4 36 EVO32 HP Q	MULTI5 42 EVO32 HP Q
Art. Unità Esterna		315813	315814	315864	315865
Refrigerante/ Quantità		kg R32 / 1,3	R32 / 1,57	R32 / 2,1	R32 / 2,4
Alimentazione		V-ph-Hz 220-240/1/50-60			
Capacità in raffreddamento		kW 5,28	7,91	10,55	12,31
Potenza assorbita		W 1800	2470	3600	3830
Corrente		A 7,8	10,7	16,5	17,4
EER		3,01	3,22	2,93	3,21
SEER		6,1	6,1	6,1	5,8
Classe energetica in freddo		A++	A++	A++	A+
Capacità in riscaldamento		kW 5,57	8,21	10,55	12,31
Potenza assorbita		W 1550	2350	3000	3400
Corrente		A 6,7	10,2	13,73	15,5
COP		3,59	3,49	3,52	3,62
SCOP (Clima Caldo / Medio)		5,3/4,0	5,2/4,0	5,4/4,0	5,2/3,8
Classe energetica (Clima Caldo / Medio)		A+++/A+	A+++/A+	A+++/A+	A+++/A
Unità Esterna					
Compressore		Rotativo DC Inverter			
Ventilatore unità esterna		Motore DC			
Livello di pressione sonora		dB(A) 46	48	51	54
Livello di potenza sonora		dB(A) 63	65	68	71
Dimensioni LxPxA		mm 800x333x554	845x363x702	946x410x810	946x410x810
Imballo LxPxA		mm 920x390x615	965x395x765	1090x500x875	1090x500x875
Peso netto/lordo		kg 36/39	53/56,5	68,8/75,6	73,3/80,4
Diametri tubi	Liquido	mm(pollici) 2x 6,35 (1/4")	3x 6,35 (1/4")	4x 6,35 (1/4")	5x 6,35 (1/4")
	Gas	mm(pollici) 2x 9,52 (3/8")	3x 9,52 (3/8")	3x 9,52 +1x 12,7 (3x 3/8"+1x 1/2")	4x 9,52+1x 12,7 (4x 3/8"+1x 1/2")
Max. corrente assorbita		A 12	15	21,5	22
Max. lunghezza di tutte linee		m 40	60	80	80
Max. lunghezza per un'interna		m 25	30	35	35
Max. dislivello UE più alta della UI/ UE più bassa della UI		m 10/ 15	10/ 15	10/ 15	10/ 15
Max. dislivello tra le Unità Interne		m 10	10	10	10
Temperatura esterna		°C -15 ... +50 raffreddamento / riscaldamento -20 ... +24			

Prestazioni riferite al 100% di combinazione interna/esterna. Nel caso la combinazione ecceda il 100%, le capacità di ogni unità interna in caldo ed in freddo saranno ridotte proporzionalmente.

Condizioni nominali

	Unità Interna	Unità Esterna	Lunghezza tubi	Delta di livello
Modalità in raffreddamento	27°C DB, 19°C WB	35°C DB	5 m	0 m
Modalità in riscaldamento	20°C DB, 19°C WB	7°C DB, 6°C WB	5 m	0 m

Efficienza stagionale secondo la EN 14825.

Il valore di pressione sonora è misurato in campo libero alla distanza di 2 m.

Unità interne per SYSPLIT MULTI EVO

Unità interna a parete SYSPLIT WALL EDGE



Controllo remoto a infrarossi
SYS RM 57
(standard)

Modello Unità Interna	SYSPLIT WALL	EDGE 09 EVO HP Q	EDGE 12 EVO HP Q	EDGE 18 EVO HP Q	EDGE 24 EVO HP Q	
Art. Unità Interna		315207	315208	315209	315211	
Capacità in raffreddamento	kW	2,64	3,52	5,28	7,33	
Capacità in riscaldamento	kW	2,93	3,81	5,57	7,62	
Potenza assorbita	W	24	24	34	62	
Corrente	A	0.11	0.11	0.15	0.28	
Portata aria (H/M/L)	m3/h	521/429/259	539/478/294	750/505/420	1.050/750/560	
Livello di pressione sonora (H/M/L/S)	dB(A)	37/33/22/20	38/32/22/21	42/33/27/21	46/40/30/26	
Livello di potenza sonora	dB(A)	54	56	58	62	
Diametri tubi	Liquido	mm (pollici)	6,35 (1/4")	6,35 (1/4")	6,35 (1/4")	9,52 (3/8")
	Gas	mm (pollici)	9,52 (3/8")	9,52 (3/8")	12,7 (1/2")	15,9 (5/8")
	Condensa	mm	ODΦ16	ODΦ16	ODΦ16	ODΦ16
Dimensioni LxPxX	mm	722x187x290	802x189x297	965x215x319	1.080x226x335	
Imballo LxPxX	mm	790x270x370	875x285x375	1.045x305x405	1.155x415x315	
Peso netto/lordo	kg	7,4/9,6	8,2/10,7	10,8/14,1	12,9/16,5	

Unità interna a parete SYSPLIT WALL PRIME



Controllo remoto a infrarossi
SYS RM 57
(standard)

Modello Unità Interna	SYSPLIT WALL	PRIME 09 INV HP Q	PRIME 12 INV HP Q	PRIME 18 EVO HP Q	PRIME 24 EVO HP Q	
Art. Unità Interna		315750	315806	315807	315808	
Capacità in raffreddamento	kW	2,64	3,52	5,28	7,03	
Capacità in riscaldamento	kW	2,93	3,22	5,57	7,33	
Potenza assorbita	W	48	48	34	62	
Corrente	A	0.21	0,2	0.15	0.28	
Portata aria (H/M/L)	m3/h	520/460/340	600/500/360	840/680/540	980/817/662	
Livello di pressione sonora (H/M/L/S)	dB(A)	40/30/26/21	40/34/26/22	44/37/30/25	44.5/42/34.5/28	
Livello di potenza sonora	dB(A)	53	53	55	59	
Diametri tubi	Liquido	mm (pollici)	6,35 (1/4")	6,35 (1/4")	6,35 (1/4")	9,52 (3/8")
	Gas	mm (pollici)	9,52 (3/8")	9,52 (3/8")	12,7 (1/2")	15,9 (5/8")
	Condensa	mm	ODΦ16	ODΦ16	ODΦ16	ODΦ16
Dimensioni LxPxX	mm	805x194x285	805x194x285	957x213x302	1.040x220x327	
Imballo LxPxX	mm	870x270x360	870x270x360	1.035x295x380	1.120x405x310	
Peso netto/lordo	kg	7,5/9,7	7,5/9,7	10/13	12,3/15,8	

Unità interna console SYSPLIT CONSOLE



Controllo remoto a infrarosso
SYS RM 57
(standard)

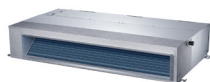
Modello Unità Interna	SYSPLIT CONSOLE	12 EVO HP Q	
Art. Unità Interna		315650	
Capacità in raffreddamento	kW	3,52	
Capacità in riscaldamento	kW	3,52	
Potenza assorbita	W	48	
Corrente	A	0,21	
Portata aria (H/M/L)	m3/h	710/680/580/450	
Livello di pressione sonora (H/M/L)	dB(A)	47/41/35	
Livello di potenza sonora	dB(A)	58	
Diametri tubi	Liquido	mm (pollici)	6,35 (1/4")
	Gas	mm (pollici)	9,52 (3/8")
	Condensa	mm	ODΦ16
Dimensioni LxPxX	mm	700x600x210	
Imballo LxPxX	mm	810x710x305	
Peso netto/lordo	kg	15/20	



Controllo remoto a
infrarosso
SYS RM 57
(standard)

Unità interna cassetta SYSPLIT CASSETTE

Modello unità Interna	SYSPLIT CASSETTE		09 EVO HP Q	12 EVO HP Q	M 18 EVO HP Q
Modello unità pannello	SYSPANEL CASSETTE		MINI SPLIT	MINI SPLIT	MINI SPLIT
Art. Unità Interna			315210	315212	315213
Art. Unità Pannello			314691	314691	314691
Capacità in raffreddamento		kW	2,64	3,52	5,28
Capacità in riscaldamento		kW	2,93	4,10	5,28
Potenza assorbita		W	40	40	102
Corrente		A	0,18	0,18	0,44
Portata aria		m ³ /h	580/500/450	650/530/450	680/560/500
Livello di pressione sonora (H/M/L)		dB(A)	39/33/29	42/38/34	44/42/41
Livello di potenza sonora		dB(A)	53	56	56
Diametri tubi	Liquido	mm (pollici)	6,35 (1/4")	6,35 (1/4")	6,35 (1/4")
	Gas	mm (pollici)	9,52 (3/8")	9,52 (3/8")	12,7 (1/2")
	Condensa	mm	ØD25	ØD25	ØD25
Dimensioni (Pannello) LxPxA		mm	570(647)x570(647)x260(50)		
Imballo (Pannello) LxPxA		mm	655(715)x655(715)x290(123)		
Peso netto/lordo (Pannello)		kg	14,7(2,5)/19,3(4,5)	14,4(2,5)/17,2(4,5)	16,1(2,5)/18,9(4,5)



Comando a filo
SYS WC 120G
(standard)

Unità Interna canalizzato SYSPLIT DUCT

Modello Unità Interna	SYSPLIT DUCT		12 EVO HP Q
Art. Unità Interna			315218
Capacità in raffreddamento		kW	3,52
Capacità in riscaldamento		kW	3,81
Potenza assorbita		W	40
Corrente		A	0,17
Portata aria		m ³ /h	600/480/300
Prevalenza valore / range (H)		Pa	25 / 0-60
Livello di pressione sonora (H/M/L)		dB(A)	40/34,5/27,5
Livello di potenza sonora		dB(A)	59
Diametri tubi	Liquido	mm (pollici)	6,35 (1/4")
	Gas	mm (pollici)	9,52 (3/8")
	Condensa	mm	ØD25
Dimensioni LxPxA		mm	700x450x200
Imballo LxPxA		mm	860x540x275
Peso netto/lordo		kg	18/22