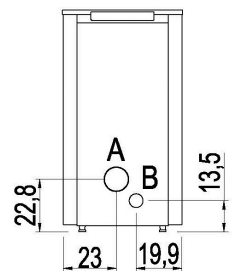
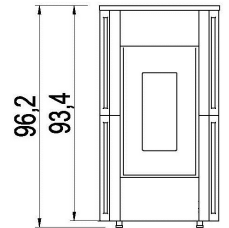
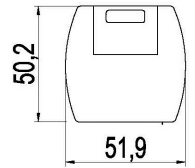




Potenza nominale	kW	7
Potenza ridotta	kW	2,5
Potenza al focolare (max)	kW	7,67
Potenza utile all'acqua nominale	kW	-
Potenza utile all'acqua ridotta	kW	-
Rendimento nominale	%	91,3
Rendimento ridotto	%	95,4
Volume riscaldabile (min-max)	m ³	60 - 168
CO al 13% O ₂ , nominale	%	0,0034
CO al 13% O ₂ , ridotto	%	0,0175
Emissioni CO (13% O ₂) (min-max)	mg/Nm ³	219 - 43
Emissioni OGC (13% O ₂) (min-max)	mg/Nm ³	2,0 - 2,0
Emissioni NOX (13% O ₂) (min-max)	mg/Nm ³	131 - 152
Contenuto di polveri al 13% O ₂ (min-max)	mg/Nm ³	30 - 15
Capacità caldaia (H ₂ O)	l	-
Capacità serbatoio	kg	16
Combustibile		Pellet ø6
Consumo orario (min-max)	kg/h	0,54 - 1,61
Autonomia (min-max)	h	9,9 - 29,6
Assorbimento elettrico in accensione (max)	W	326
Assorbimento elettrico in lavoro (max)	W	40
Tensione di alimentazione e frequenza	V - Hz	230 - 50
Depressione canna fumaria	Pa	10
Diametro scarico fumi	mm	80
Diametro ingresso aria comburente	mm	60
Massa fumi (min-max)	g/sec	2,0 - 4,6
Temperatura fumi in uscita (max)	°C	157
Peso netto	kg	58
Peso lordo	kg	68
Scarico fumi	vedi	A
Entrata aria comburente	vedi	B
Uscita canalizzazione	vedi	-
Canalizzabile sino a	m	-



Art. 15A B-VG 2015
BImSchV 2016
Regensburg
München
Stuttgart
Aachen



COMBINAZIONI

7018038	STRUTTURA NEUTRA	EAN 8053859010470
6918023	Maiolica rossa	EAN 8053859010906
6918024	Maiolica bianca	EAN 8053859010913
6918025	Maiolica avorio	EAN 8053859010920

PLUS



Braciere in ghisa



Camera stagna



Coclea in alluminio



Collegamento termostato esterno



Comfort mode



Scarico fumi posteriore



Kit concentrico (opzionale)



Porta in ghisa



Programmazione giornaliera settimanale

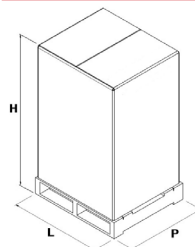


Telecomando



Wi-Fi (opzionale)

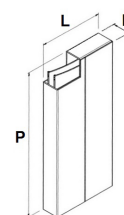
IMBALLO STUFA



L (cm)	H (cm)	P (cm)
80	114,3	60

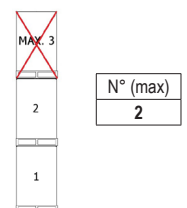
VOLUME (m ³)	0,55
--------------------------	------

IMBALLO FINITURE



	L (cm)	H (cm)	P (cm)
Maiolica	45,5	15	51

STOCCAGGIO



TRASPORTO

