

# FRAME 9 UP TWIN

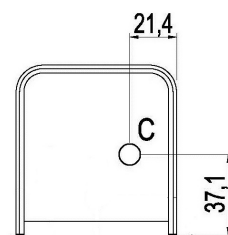
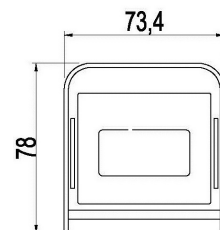
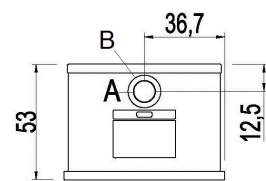
PELLET AIR - Stufe a pellet

# CADEL

Certificate model name : FRAME3 UP 9 kW



Potenza nominale	kW	9,3
Potenza ridotta	kW	2,7
Potenza al focolare (max)	kW	10,5
Potenza utile all'acqua nominale	kW	-
Potenza utile all'acqua ridotta	kW	-
Efficienza energetica stagionale	ηs [%]	84
Rendimento nominale	%	89
Rendimento ridotto	%	93,9
Volume riscaldabile (min-max)	m <sup>3</sup>	77 - 265
CO al 13% O <sub>2</sub> nominale	%	0,009
CO al 13% O <sub>2</sub> ridotto	%	0,021
Emissioni CO (13% O <sub>2</sub> ) (min-max)	mg/Nm <sup>3</sup>	265 - 107
Emissioni OGC (13% O <sub>2</sub> ) (min-max)	mg/Nm <sup>3</sup>	3,2 - 2,1
Emissioni NOX (13% O <sub>2</sub> ) (min-max)	mg/Nm <sup>3</sup>	108 - 119
Contenuto di polveri al 13% O <sub>2</sub> (min-max)	mg/Nm <sup>3</sup>	18 - 19
Capacità caldaia (H <sub>2</sub> O)	l	-
Capacità serbatoio	kg	15
Combustibile		Pellet ø6
Consumo orario (min-max)	kg/h	0,59 - 2,18
Autonomia (min-max)	h	25 - 6,9
Assorbimento elettrico in accensione (max)	W	346
Assorbimento elettrico in lavoro (max)	W	113,7
Tensione di alimentazione e frequenza	V - Hz	230 - 50
Depressione canna fumaria	Pa	11,8
Massa fumi (min-max)	g/sec	2,8 - 5,7
Temperatura fumi in uscita (max)	°C	190
Peso netto	kg	106
Peso lordo	kg	118
Scarico fumi (A)	Ø mm	80
Entrata aria comburente (B)	Ø mm	130
Uscita canalizzazione (C)	Ø mm	80
Canalizzabile sino a	m	6



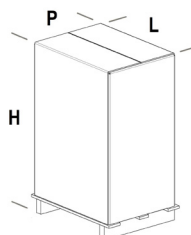
## COMBINAZIONI

7020006		Metallo nero	EAN 8053859012726
7020004		Metallo light bronze	EAN 8053859012740
OPTIONAL :			
5018009		Kit canalizzazione	EAN 8053859010333
5018013		Kit scivolo caricamento pellet	EAN 8053859010494

## PLUS

	Braciere in ghisa		Camera stagna		Kit canalizzazione (opzionale)
	Programmazione giornaliera settimanale		Collegamento termostato esterno		Comfort mode
	Kit concentrico		Scarico fumi superiore		Interno in ghisa
	Bluetooth		Wi-Fi integrato		

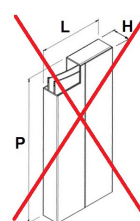
## IMBALLO STUFA



L (cm)	H (cm)	P (cm)
79	93,9	70

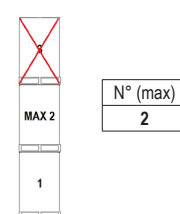
VOLUME (m <sup>3</sup> )
0,52

## IMBALLO FINITURE



L (cm)	H (cm)	P (cm)

## STOCCAGGIO



N° (max)  
2

## TRASPORTO

